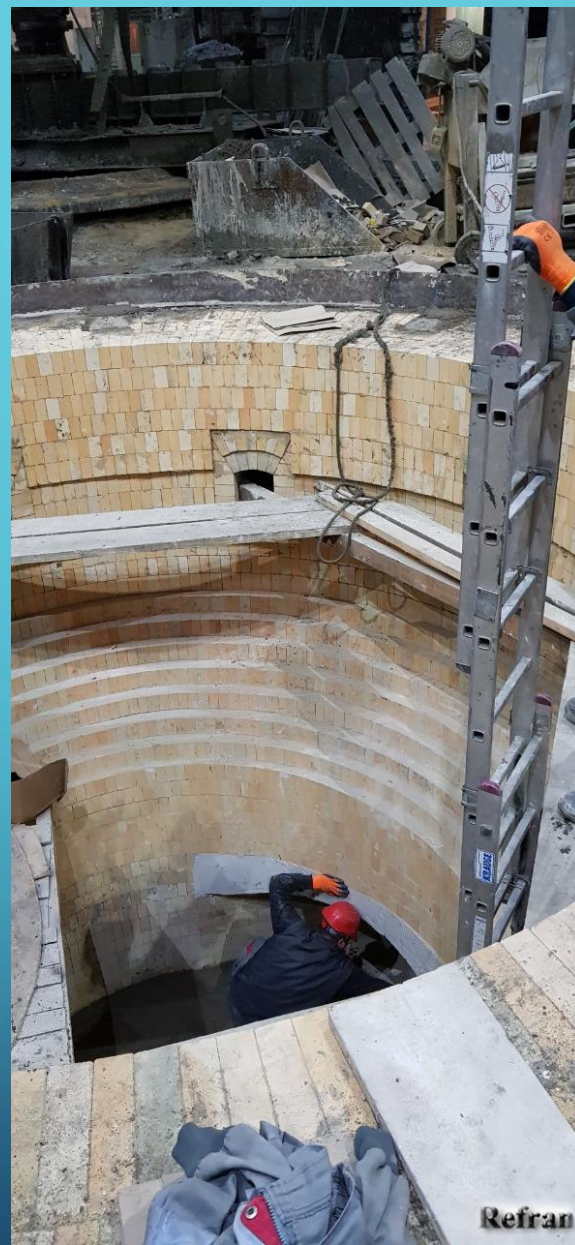




NEFFIN

ИНТЕЛИГЕНТНОТО РЕШЕНИЕ В ОБЛАСТТА НА ОГНЕУПОРИТЕ

КАПИТАЛЕН РЕМОНТ НА РАФИНАЦИОНЕН КОТЕЛ В КЦМ АД



**Състояние на IX-ти
рафинационен котел в оловното
производство на КЦМ АД преди
ремонта**



**НАЧАЛО НА
РЕМОНТА !**

**РАЗРУШАВАНЕ НА
ИЗНОСЕНАТА
ОГНЕУПОРНА
ОБЛИЦОВКА**



Отстраняване на
отпадъците



Refran

Окончателно почистване
на дъното



**Подготовка на дъното за
полагане на резервен
огнеупорен слой**



ИЗГРАЖДАНЕ НА ДЪНОТО



**Определяне наклона на
дренажния евакуационен
канал за течно олово**



Изграждане дъното на огнището



**Изграждане дъното и
основата на горивната
камера**



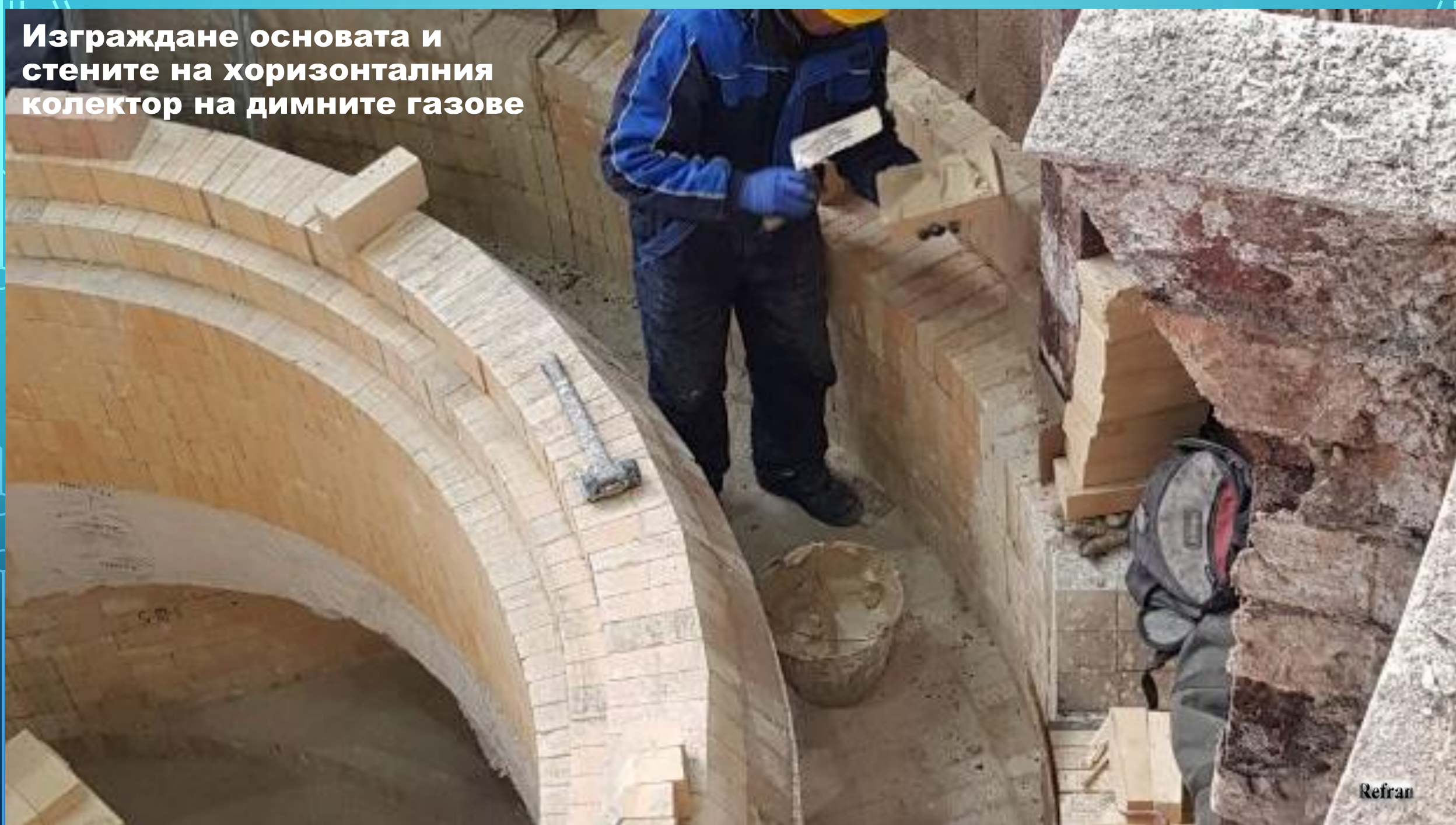
**Изграждане основата на
горивната камера**



**Контрол на геометрията и
изграждане основата на
хоризонталния колектор на
димните газове**



**Изграждане основата и
стените на хоризонталния
колектор на димните газове**



**Изграждане свода на
хоризонталния колектор
за димните газове**



Изграждане стените на
огнището и основата на
вертикалните димоходи



**Изградане сферичната
област на стените на
огнището**



Полагане на огнеупорен бетон над хоризонталния колектор на димохода



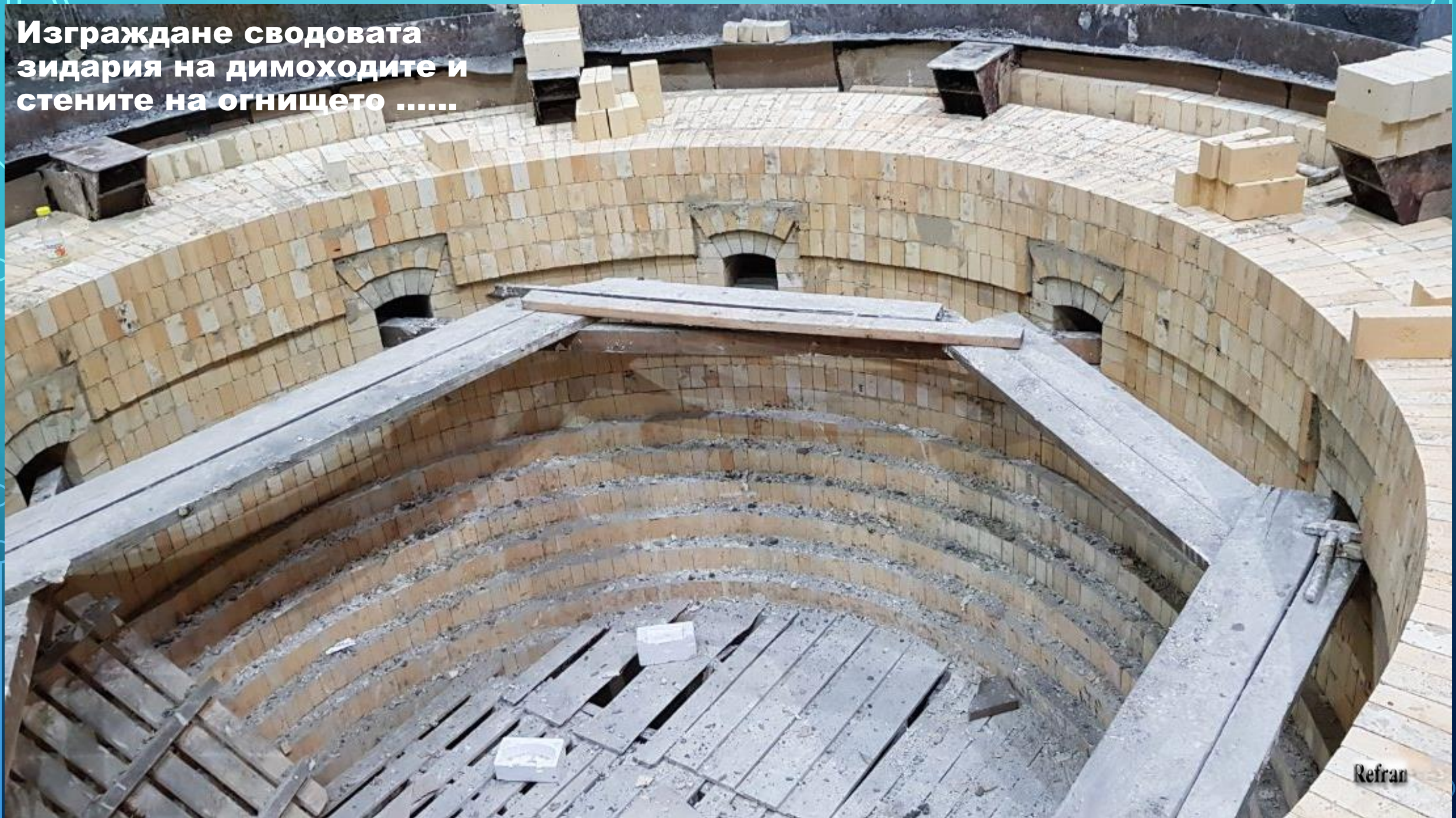
Изграждане цилиндричната
област на стените на
огнището




**Изграждане цилиндричната
област на стените на
огнището**



**Изграждане сводовата
зидария на димоходите и
стените на огнището**



Refran



Полагане на завършващ слой
огнеупорен бетон над
огнеупорната зидария

Предаване на съоръжението за първоначално подгряване по зададен режим температура/време



**Въвеждане на топлинния
агрегат в редовна
експлоатация**

Край на ремонта !



NEFFNN